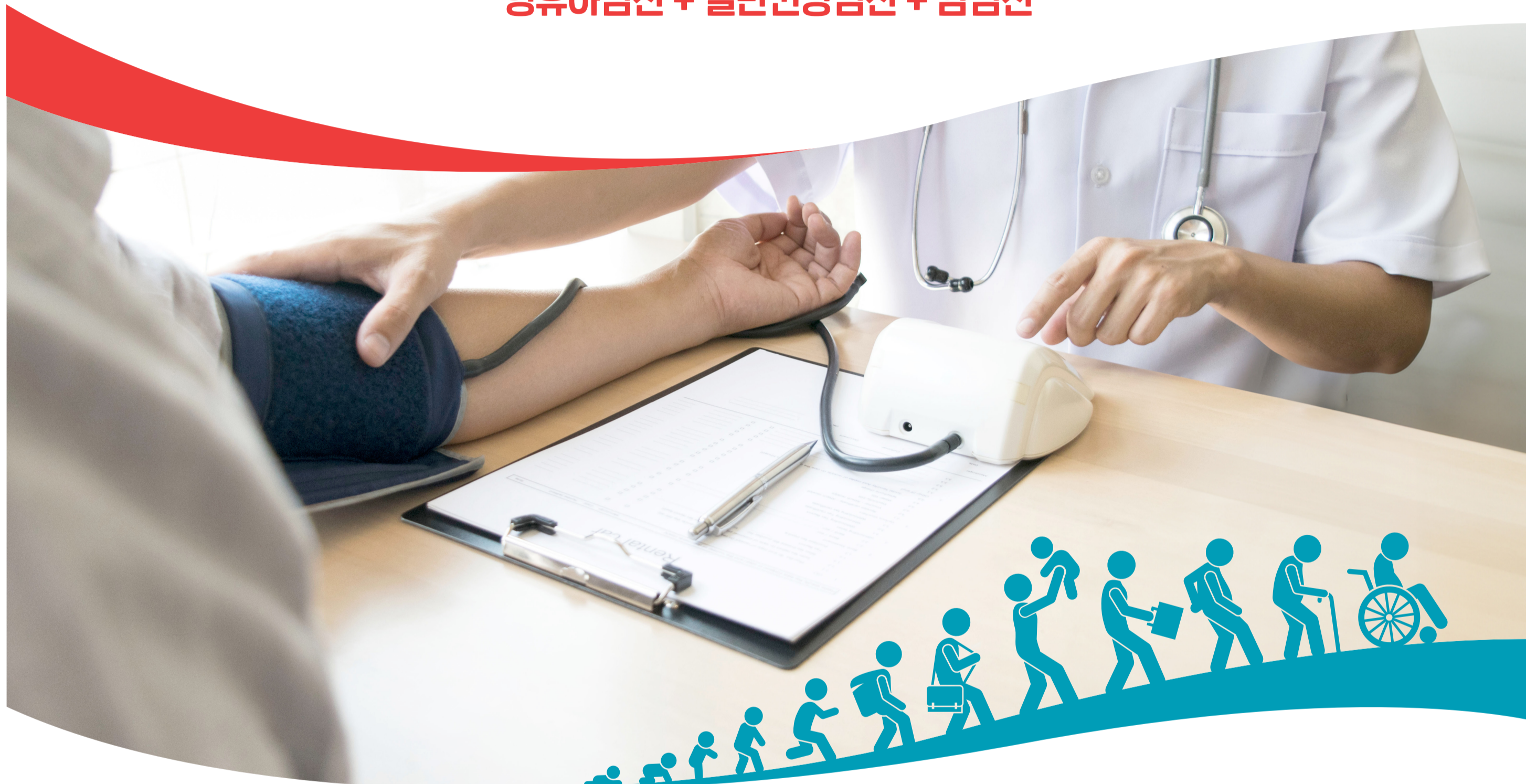


태어날 때부터 **평생!** 국민 모두 **건강**하도록!

국가건강검진

영유아검진 + 일반건강검진 + 암검진



영유아검진

생후 14일부터 71개월까지의 영유아

일반건강검진

20세 이상 남녀

출생연도 홀수·짝수에 따라 해당연도의
검진대상자로 선정되며 지역세대주와 직장가입자는
연령과 무관하게 검진 대상이 됩니다.

암검진

6개 암종별 기준에 따른 대상

위암	40세 이상
대장암	50세 이상
간암	40세 이상 중 간암발생 고위험군
유방암	40세 이상 여성
자궁경부암	20세 이상 여성
폐암	54~74세 중 폐암발생 고위험군

"부족하지도, 과하지도 않게"

나에게 꼭 필요한
검사항목과 알맞은 주기로
설계된 **국가건강검진!**

더 많은 건강검진 정보 확인
공단 모바일앱 - The건강보험
건강검진 실시안내 바로가기 ▶

문의 1577-1000
(국민건강보험 고객센터)

