

임기구분	임기내	사업주체	김천시
신규여부	지속사업	중앙정부 지원	-
예산구분	예산	사업이행도(진도율)	정상추진(20%)
주관부서	축산과	협업부서	-
공약실명제	과장 이상명(2580), 팀장 최종화(2525), 담당자 안재영(2584)		

## □ 현황 및 정책 목표

### ○ 현황

- 변화하는 축산물 유통환경에 부응하고, 수입산과 경쟁에서 우위를 점하기 위해서는 규모화, 차별화 등을 통한 경쟁력 확보 필요
- 지역 신생 브랜드의 낮은 인지도 한계로 홍보 강화 절실

### ○ 정책 목표

- 타지역 한우브랜드와의 차별화된 브랜드 이미지 확립후 경쟁력 있는 한우브랜드로 시장 상품성 제고

## □ 사업개요

### ○ 사업목표

- 김천한우브랜드 우수성 및 상품성 홍보를 통한 시장경쟁력 제고
- 차별화된 마케팅 체계를 구축하여 김천한우브랜드 유통활성화 도모

### ○ 사업기간: 2022년 7월 ~ 2026년 6월

### ○ 소요예산: 650백만원(시비 100%)

- 전국구 광고매체 활용 홍보: 600백만원(120백만원/년 × 5개년)
- 지역축제 연계 홍보·시식 행사: 50백만원(10백만원/년 × 5개년)

### ○ 사업내용

#### - 전국구 광고매체 활용 홍보

- 대도시 전광판 광고

\* 대도시 유동인구 밀집 지역에 김천한우 우뚝 홍보 동영상 전광판 송출로 브랜드 인지도 제고

예시) 동대구역·동아쇼핑 전광판 광고 등

- 김천버스 외부광고
  - \* 관내 주요노선 버스광고로 김천시민 브랜드 인지도 향상
- 지역축제 연계 홍보 시식 행사
  - 김천자두축제(6월), 포도축제(10월), 농촌체험 페스티벌(10월) 등 지역축제 연계 홍보
  - \* 홍보·시식 행사를 통한 김천한우 우수성 대외 홍보

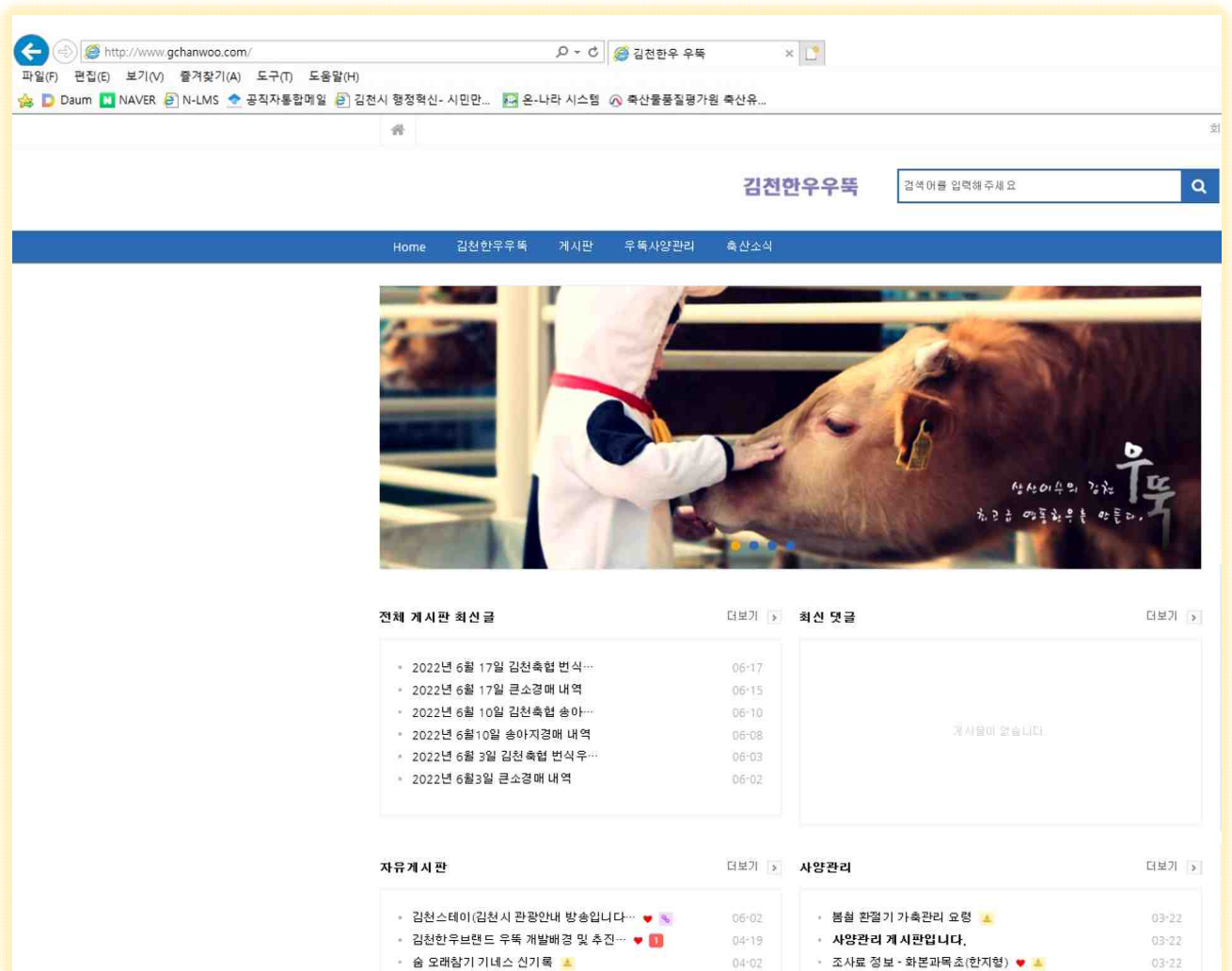
○ 지역광고판 활용 홍보

- 김천역·삼각로타리 전광판 활용 등 김천시민 브랜드 인지도 극대화

○ 김천한우 우뚝 전용 홈페이지 구축

- 김천축협 우뚝 전용 홈페이지 구축으로 “김천한우 우뚝” 소개 및 회원 모집 등

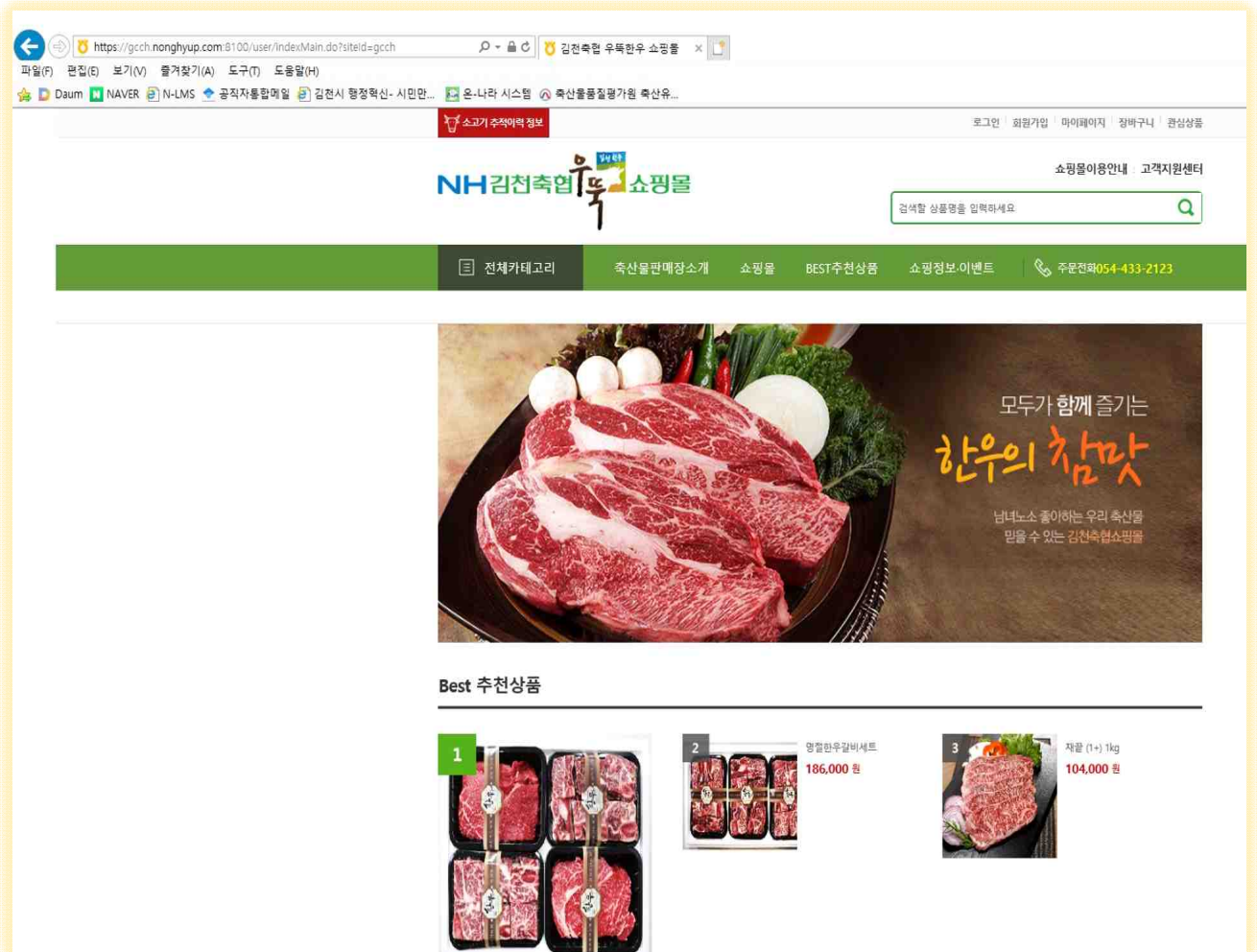
※ <http://www.gchanwoo.com>



○ 김천축협 우뚝 쇼핑몰 운영

- 전국 온라인 판매 홍보

※ <https://gcch.nonghyup.com>



○ 라디오 등 대중매체 광고

- 대구권 라디오 토막 광고 등

○ SNS 홍보 활성화

- 유튜브 동영상 홍보, 각종 밴드 게시

○ 브랜드육 판매처 확대

- 2022년 4개소(축협 본점 및 지점) ⇒ 2026년 20개소(전문취급점 등)

○ 전국브랜드 유통망 구축

- 우뚝 전용 육가공센터 및 수도권 직매장 활용 전국 유통망 구축

## □ 연차별 추진계획

연도별	주요 사업 내용	비고
2022	<ul style="list-style-type: none"> <li>- 전국구 광고매체 활용 홍보               <ul style="list-style-type: none"> <li>· 사업비: 120백만원(시비 100%)</li> <li>· 내 용                   <ul style="list-style-type: none"> <li>* 대도시 전광판(동대구역, 동아쇼핑) 홍보동영상 송출(20초)</li> <li>* 김천시내버스 주요노선 외부광고로 김천시민 브랜드 인지도 제고</li> </ul> </li> </ul> </li> <li>- 지역축제 연계 홍보·시식 행사               <ul style="list-style-type: none"> <li>· 사업비: 10백만원(시비 100%)</li> <li>· 내 용: 지역축제 연계 김천한우 우뚝 우수성 홍보</li> </ul> </li> <li>- 기타 마케팅 기법 활용               <ul style="list-style-type: none"> <li>· 사업비: 비예산</li> <li>· 내 용: 지역전광판 활용 홍보, 우뚝 전용 홈페이지 구축, 김천축협 우뚝 쇼핑몰 운영, SNS 홍보 활성화 등</li> </ul> </li> </ul>	
2023	<ul style="list-style-type: none"> <li>- 전국구 광고매체 활용 홍보               <ul style="list-style-type: none"> <li>· 사업비: 120백만원(시비 100%)</li> <li>· 내 용: 대도시 전광판 홍보, 주요노선 김천시내버스 외부광고</li> </ul> </li> <li>- 지역축제 연계 홍보·시식 행사               <ul style="list-style-type: none"> <li>· 사업비: 10백만원(시비 100%)</li> <li>· 내 용: 지역축제 연계 김천한우 우뚝 우수성 홍보</li> </ul> </li> <li>- 기타 마케팅 기법 활용               <ul style="list-style-type: none"> <li>· 사업비: 비예산</li> <li>· 내 용: 지역전광판 활용 홍보, 우뚝 전용 홈페이지 구축, 김천축협 우뚝 쇼핑몰 운영, SNS 홍보 활성화, 라디오 등 대중매체 광고 등</li> </ul> </li> </ul> <p><b>※ 우뚝 전용 육가공센터 설치로 전국 유통망 기반 마련</b></p>	
2024	<ul style="list-style-type: none"> <li>- 전국구 광고매체 활용 홍보               <ul style="list-style-type: none"> <li>· 사업비: 120백만원(시비 100%)</li> <li>· 내 용: 대도시 전광판 홍보, 주요노선 김천시내버스 외부광고</li> </ul> </li> <li>- 지역축제 연계 홍보·시식 행사               <ul style="list-style-type: none"> <li>· 사업비: 10백만원(시비 100%)</li> <li>· 내 용: 지역축제 연계 김천한우 우뚝 우수성 홍보</li> </ul> </li> <li>- 기타 마케팅 기법 활용 적극 홍보</li> </ul> <p><b>※ 수도권 직매장 개설로 판매시장 개척</b></p>	
2025	<ul style="list-style-type: none"> <li>- 전국구 광고매체 활용 홍보               <ul style="list-style-type: none"> <li>· 사업비: 120백만원(시비 100%)</li> <li>· 내 용: 대도시 전광판 홍보, 주요노선 김천시내버스 외부광고</li> </ul> </li> <li>- 지역축제 연계 홍보·시식 행사               <ul style="list-style-type: none"> <li>· 사업비: 10백만원(시비 100%)</li> <li>· 내 용: 지역축제 연계 김천한우 우뚝 우수성 홍보</li> </ul> </li> <li>- 기타 마케팅 기법 활용 적극 홍보</li> </ul> <p><b>※ 우뚝 육가공센터 및 직매장 개설로 전국 유통망 확대</b></p>	
2026	<ul style="list-style-type: none"> <li>- 전국구 광고매체 홍보, 지역축제 연계 홍보·시식               <ul style="list-style-type: none"> <li>· 사업비: 130백만원(시비 100%)</li> <li>· 내 용: 대도시 전광판, 시내버스 광고, 지역축제 홍보·시식</li> </ul> </li> <li>- 기타 마케팅 기법 활용 적극 홍보</li> </ul> <p><b>※ 전국 유통망 확대로 전국 명품 브랜드로 자리매김</b></p>	

## □ 연도별 사업비 투자실적 및 계획

(단위:백만원)

재원별	총사업비 (A+B+C)	기투자 (A)	임기내 투자계획(B)						2026 하반기 이후 (C)
			소계	2022	2023	2024	2025	2026 상반기	
계	730	80	650	130	130	130	130	130	
국비									
도비									
시비	690	40	650	130	130	130	130	130	
민자									
기타	40	40							

## □ 추진일정

세부 추진사항	2022				2023				2024				2025				2026				2027 이후			
	1	2	3	4	1	2	3	4	1	2	3	4	1	2	3	4	1	2	3	4	1	2	3	4
전국구 광고매체 활용 홍보																								
지역축제 연계 홍보 시식 행사																								
지역광고관 활용 홍보(김천역 등)																								
김천한우 우뚝 전용 홈페이지 구축																								
김천축협 우뚝 쇼핑몰 운영																								

## □ 공약달성 확인지표

확인지표	단위	목표	2022	2023	2024	2025	2026
광고매체 활용 홍보 실적	회	41	6	10	10	10	5
지역축제 연계 홍보시식 행사 실적	회	8	1	2	2	2	1
지역광고관 활용 홍보 실적	개소	40	8	8	8	8	8
김천한우 우뚝 전용 홈페이지 운영실적	연중	상시	상시	상시	상시	상시	상시
김천축협 우뚝 쇼핑몰 운영실적	연중	상시	상시	상시	상시	상시	상시

## □ 예상되는 문제점 및 대책

### ○ 브랜드 후발주자로 단기간 시장 점유율 제고 어려움

#### - 문제점

- 시장 점유율이 높은 횡○한우 및 경○천년한우 등 소비자 인지도가 높은 브랜드보다 단기간에 우위를 점하기는 현실적으로 어려움

#### - 대책

- 전천후 공격 마케팅 추진
- HACCP, 친환경 축산물 인증 확대 및 가공·유통 시스템 개선으로 “품질·안전·신뢰 우뚝” 부각 브랜드 이미지 제고

## □ 기대효과

- 전문 마케팅 기법 활용으로 지역 대표 먹거리 산업으로 발전 및 전국 브랜드로 도약
- 김천시 지자체 이미지 제고로 관광객 유치 및 지역경기 활성화